

# BA

2015



metier®

NTNU  
Det skapende universitet

SINTEF

STATSBYGG



Jernbaneverket

VIANOVA

Statnett

SKANSKA

COWI

OEC  
part of RPS Group

HOSPITALTET  
OPPRO FM  
OEC CONSULTING

Sykehuset i Vestfold

RAMBOLL

TERRAMAR™

FAVEO®  
PROSJEKTLÆDELSE



## BA 2015

Oscar - 28.11

Alexander Smidt Olsen

[alexander.smidt.olsen@metier.no](mailto:alexander.smidt.olsen@metier.no)

## MISJON:

«Hensikten med BA 2015 er å målbart forbedre leveringsevnen innen bygg og anlegg»

BA 2015 er et program innenfor bygg - og anleggsnæringen som innhenter, videreutvikler og implementerer prosesser, systemer og kunnskap som målbart forbedrer effektiviteten innen bygg- og anleggsprosjekter. Gjennom å ta i bruk internasjonal beste praksis tilpasset norske forhold, skal den norske BA næringen fremstå som ledende internasjonalt. Gjennom deltakelse i programmet skal medlemsbedriftene oppnå økt verdiskaping og bedre resultater.

# Hvem er med?

metier®

 **NTNU**  
Det skapende universitet

 **SINTEF**

 **STATSBYGG**

  
**Jernbaneverket**

 **VIANOVA**

**Statnett**

**SKANSKA**

**COWI**

**OEC**   
part of RPS Group  
HOSPITALITET  
OPTIO FM  
OEC CONSULTING

 **Sykehuset i Vestfold**

**RAMBOLL**

**TERRAMAR™**

**FAVEO®**  
PROSJEKTLEDELSE

# Resultatmål og status



Målsetning:

# 1. Dokumentere og implementere internasjonal beste praksis i den norske BAE-næringen

- Oversette, publisere og tilgjengeliggjøre beste praksis fra CII
- Opprette database, populere med relevante dokumenter samt stimulere til bruk i bransjen
- Arrangere en årlig BA-konferanse og jevnlig frokostmøter



Status

- Oversettelser, tilgjengeliggjøring og tilpasninger av beste praksiser fra CII pågår
- Database for tilgjengeliggjøring av beste praksis er etablert
- BA 2015 har gjennomført to større konferanser og ny konferanse arrangeres 27. januar
- Det er arrangert en rekke frokostseminarer i samarbeid med partnerne
- En rekke «beste praksis» prosjekter pågår (Lean, OPS, systematisk ferdigstilling, tidligfase, BREEAM, BIM for infrastruktur, industrialisert bygging)

metier®

SKANSKA

SINTEF

  
Jernbaneverket

OEC HOSPITALITET OPTIO FM part of RPS Group OEC CONSULTING

BA 2015 - EN BAE-NÆRING I VERDENSKLASSE

 NTNU  
Det skapende universitet

 STATSBYGG

Statnett

 Sykehuset i Vestfold

 VIANOVA

 RAMBØLL

COWI

 FAVEO®  
PROSJEKTFØLGENDE

TERRAMAR™



LOG IN SITE SEARCH:  GO

 **The Knowledge Leader for Project Success**  
Owners • Contractors • Academics

ABOUT CII BEST PRACTICES EVENTS GROUPS SERVICES STORE Site Registration | FAQ | Contact

 **Knowledge Leader**

CII was established in 1983 to improve one of the world's largest industries. Today, CII is renowned for creating research-based knowledge that measurably improves the delivery of capital facilities.



photo credit: Bechtel

Research | Academic | Breakthrough | Implementation | Professional Development | Benchmarking & Metrics | Knowledge Management

**Our Core Processes**

CII is organized into committees representing four knowledge processes:

**Knowledge Creation**

CII research to define best practices, breakthroughs, and industry norms. Includes **Research**, **Academic** and **Breakthrough Strategy** committees.

**Announcements and Upcoming Events**

**Spring 2011 Board Meeting Slides Available for Download**

CII members: log in to access presentations from the recent Board of Advisors meeting in Jersey City.

**Registration for 2011 Annual Conference Now Open to Members**

Register now for the 2011 CII Annual Conference, to be held July 25–27 in

  
Log in for member access



Målsetning:

## 2. Etablere Prosjektakademiet for BA næringen

- Bygge unik og viktig prosjektkunnskap i hele BA næringen



Status

- Byggenæringens Prosjektskole er etablert ved NTNU, og tilbyr åtte kurs á 7,5 studiepoeng. Noen av kursene kan inngå i flere erfaringsbaserte masterprogram
- Enkeltkurs og sertifiseringer tilbys også via de øvrige partnerne. Det er gjennomført tre kurs i regi av VIANOVA «BIM for infrastruktur»
- Nye kurs vil bli lansert fremover, blant annet innenfor Lean og Sikkerhet
- Etter hvert som beste praksis prosjektene avsluttes, vil kurs og miniseminar knyttet til prosjektene bli lansert gjennom Byggenæringens Prosjektskole

metier®

SKANSKA

SINTEF

  
Jernbaneverket

OEC HOSPITALITET  
OPTIO FM  
part of RPS Group OEC CONSULTING

BA 2015 - EN BAE-NÆRING I VERDENSKLASSE

NTNU  
Det skapende universitet

STATSBYGG

Statnett

  
Sykehuset i Vestfold

VIANOVA

RAMBOLL

COWI

FAVEO®  
PROSJEKTLÆDELSE

TERRAMAR™

# Bedre bygg- og anleggsprosjekter

Kurs og sertifiseringer for bedre prosjekter i den norske bygg- og anleggsnæringen.

Gå til kurstilbud

<http://www.bedreprosjekter.no/>

metier®

SKANSKA

SINTEF

  
Jernbaneverket

OEC HOSPITALITET  
OPTIO FM  
part of RPS Group OEC CONSULTING

BA 2015 - EN BAE-NÆRING I VERDENSKLASSE

NTNU  
Det skapende universitet

STATSBYGG

Statnett

Sykehuset i Vestfold

VIANOVA

RAMBOLL

COWI

FAVEO®  
PROSJEKTLÆDELSE

TERRAMAR™





Målsetning:

### 3. Opprette et norsk «Center of excellence» ved NTNU

- Bygge og utvikle senteret slik at det fortsetter som en permanent kunnskapsenhet for BA-bransjen også etter BA2015s utløp



Status

- Prosjekt Norge er etablert som «Center of excellence» for prosjektfaget (Bl.a. basert på tidligere Norsk Senter for Prosjektledelse, med styrket fokus på BAE-næringen)
- Senteret har god fremdrift og har stadig høyere aktivitet.
- BA2015 har vært en av flere sentrale parter i etableringen

metier®

SKANSKA

SINTEF



OEC HOSPITALITET  
OPTIO FM  
part of RPS Group OEC CONSULTING

BA2015 - EN BAE-NÆRING I VERDENSKLASSE

NTNU  
Det skapende universitet

STATSBYGG

Statnett

Sykehuset i Vestfold

VIANOVA

RAMBOLL

COWI

FAVEO®  
PROSJEKTLÆDELSE

TERRAMAR™



Målsetning:

## 4. Etablere en database for konkret prestasjonsmåling og benchmarking

- Etablere en norsk Benchmarkingsdatabase i samarbeid med CII
- Forankre og stimulere til systematisk bruk av Benchmarking i norske virksomheter



Status

- CII's database for prestasjonsmåling (10-10) er implementert og tilgjengelig for det norske markedet (i første omgang for BA2015- og Prosjekt Norge-partnere)
- Norskspråklig versjon tilgjengelig januar 2015
- Benchmarking-ansvarlige hos BA2015-partnere og Prosjekt Norge medlemmer har gjennomgått opplæring i bruk av databasen og registrering av prosjektinformasjon
- Flere av partnerne har begynt å benchmarke prosjekter.

metier®

SKANSKA

SINTEF



OEC HOSPITALITET OPTIO FM  
part of RPS Group OEC CONSULTING

BA 2015 - EN BAE-NÆRING I VERDENSKLASSE

NTNU  
Det skapende universitet

STATSBYGG

Statnett

Sykehuset i Vestfold

VIANOVA

RAMBOLL

COWI

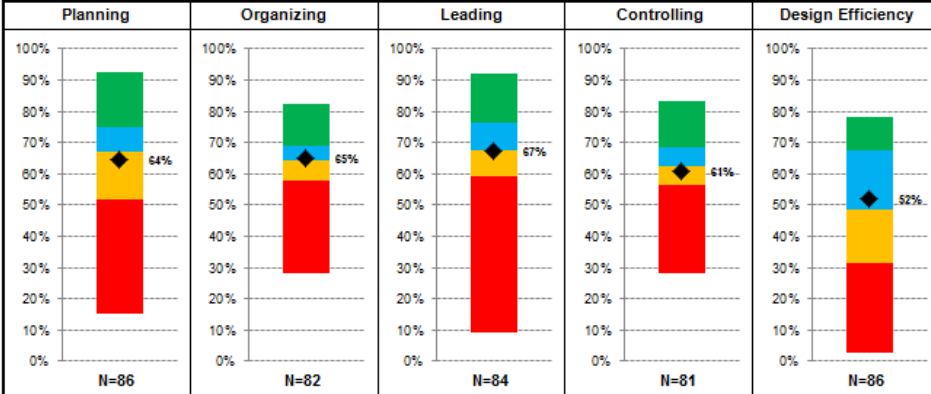
FAVEO®  
PROSJEKTFØLGER

TERRAMAR™

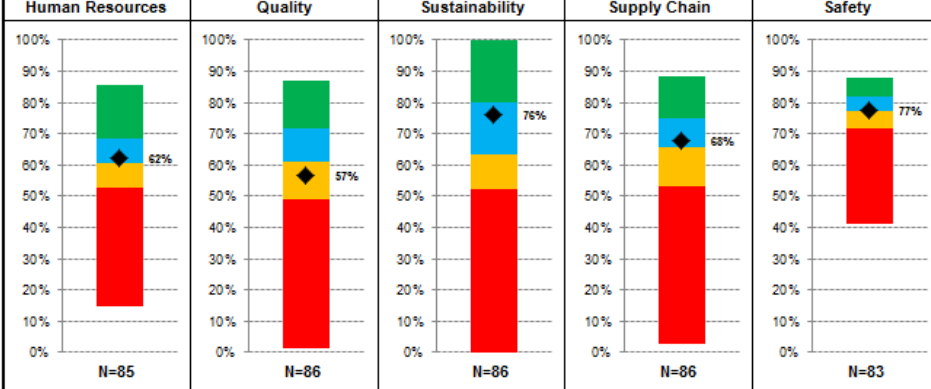
### Project General Information

|                    |                |                        |                                |
|--------------------|----------------|------------------------|--------------------------------|
| Company Name       |                | CII Refining Company   |                                |
| Project Name       |                | Eagle Ford Expansion A |                                |
| Project ID         |                | TEN052831              |                                |
| Project Location   |                | Victoria, Texas        | Project Type                   |
| Project Nature     |                | Addition, Expansion    | Oil/Gas Exploration/Production |
|                    |                | Capacity               | 22,500 BPD                     |
|                    |                | Midpoint of Phase      | 04/12/2012                     |
| Total Project Cost | USD 50,000,000 | USD 58,760,000         | Forecasted Total Duration      |
| Phase Cost         | USD 20,018,000 | USD 21,018,000         | Phase Duration                 |
|                    |                |                        | 59 Weeks                       |
|                    |                |                        | 20 Weeks                       |

### Input Measures

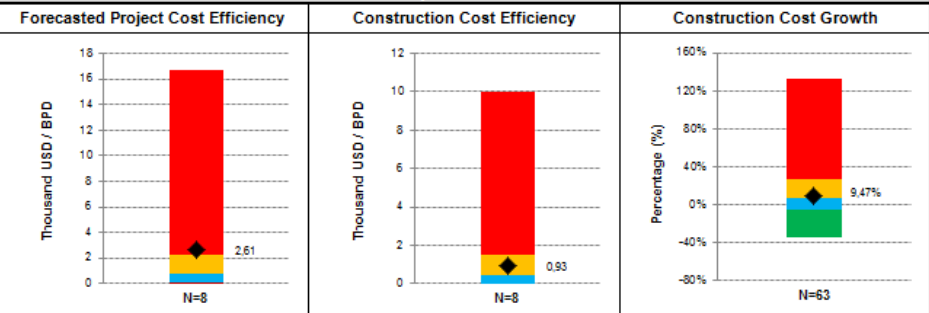


| Min | 1Q  | 2Q  | 3Q  | Max | Min | 1Q  | 2Q  | 3Q  | Max | Min | 1Q | 2Q  | 3Q  | Max | Min | 1Q  | 2Q  | 3Q  | Max | Min | 1Q | 2Q  | 3Q  | Max |
|-----|-----|-----|-----|-----|-----|-----|-----|-----|-----|-----|----|-----|-----|-----|-----|-----|-----|-----|-----|-----|----|-----|-----|-----|
| 15% | 22% | 27% | 33% | 42% | 23% | 28% | 34% | 40% | 48% | 2%  | 5% | 10% | 15% | 22% | 23% | 28% | 33% | 38% | 45% | 3%  | 8% | 13% | 18% | 25% |

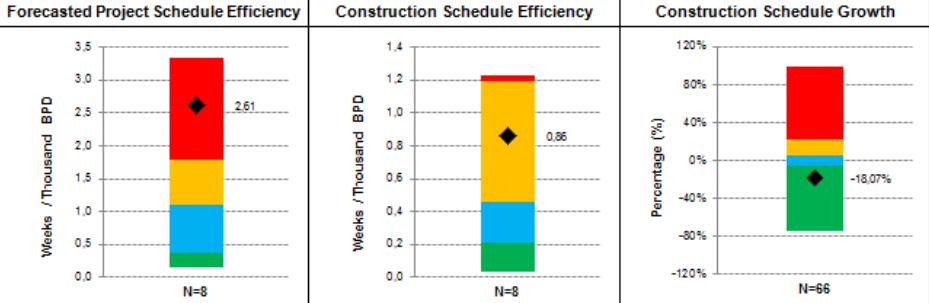


| Min | 1Q  | 2Q  | 3Q  | Max | Min | 1Q | 2Q | 3Q  | Max | Min | 1Q  | 2Q  | 3Q  | Max | Min | 1Q  | 2Q  | 3Q  | Max | Min | 1Q  | 2Q  | 3Q  | Max |
|-----|-----|-----|-----|-----|-----|----|----|-----|-----|-----|-----|-----|-----|-----|-----|-----|-----|-----|-----|-----|-----|-----|-----|-----|
| 15% | 23% | 28% | 33% | 42% | 1%  | 4% | 8% | 12% | 18% | 53% | 58% | 63% | 68% | 75% | 41% | 46% | 51% | 56% | 62% | 41% | 46% | 51% | 56% | 62% |

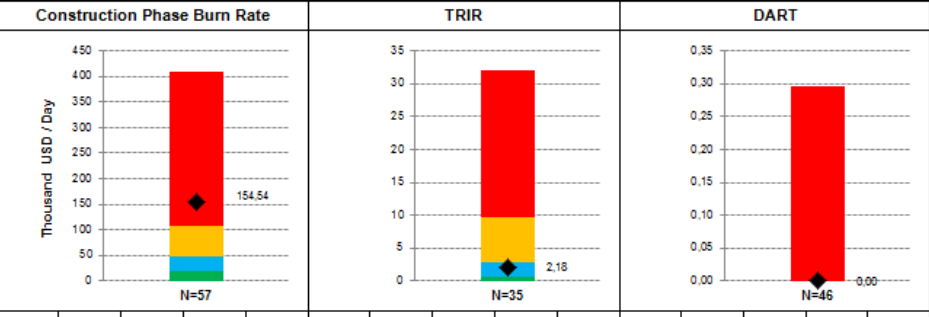
### Output Measures



| Min  | 1Q   | 2Q   | 3Q   | Max   | Min  | 1Q   | 2Q   | 3Q   | Max   | Min    | 1Q    | 2Q   | 3Q    | Max    |
|------|------|------|------|-------|------|------|------|------|-------|--------|-------|------|-------|--------|
| 0.01 | 0.05 | 0.13 | 0.25 | 16.67 | 0.01 | 0.02 | 0.48 | 1.52 | 10.00 | -34.2% | -5.0% | 7.7% | 27.3% | 133.3% |



| Min  | 1Q   | 2Q   | 3Q   | Max  | Min  | 1Q   | 2Q   | 3Q   | Max  | Min    | 1Q    | 2Q   | 3Q    | Max   |
|------|------|------|------|------|------|------|------|------|------|--------|-------|------|-------|-------|
| 0.16 | 0.37 | 1.11 | 1.70 | 3.33 | 0.04 | 0.21 | 0.48 | 1.19 | 1.23 | -73.7% | -5.0% | 4.7% | 22.4% | 28.4% |



| Min  | 1Q    | 2Q    | 3Q     | Max    | Min  | 1Q   | 2Q   | 3Q   | Max   | Min  | 1Q   | 2Q   | 3Q   | Max  |
|------|-------|-------|--------|--------|------|------|------|------|-------|------|------|------|------|------|
| 0.05 | 18.88 | 47.83 | 108.85 | 409.88 | 0.05 | 0.03 | 2.80 | 9.80 | 31.93 | 0.00 | 0.00 | 0.00 | 0.00 | 0.30 |



BA 2015 - EN BAE-NÆRING I VERDENSKLASSE



## SEARCH

Company

Enstoa

GEN General Section  
IN Input Section  
OUT Output Section

Not Created  
 Not Started  
 In Progress  
 Completed  
 Submitted to CII  
 Validated

✔ Submit Survey to CII  
▮ View Report  
🔊 Start Survey Round  
📧 Send Email Reminder  
✖ Delete Item  
✎ Edit Item  
✔ Save Item

## MY PROJECTS

Click the Project ID or Name to view team members and reports.

[\(click to add a new project\) +](#)

| Company - Project                   | Front-End Planning / Programming |    |     | Engineering / Design |    |     | Procurement |    |     | Construction |    |     | Commissioning / Start-up |    |     |
|-------------------------------------|----------------------------------|----|-----|----------------------|----|-----|-------------|----|-----|--------------|----|-----|--------------------------|----|-----|
|                                     | GEN                              | IN | OUT | GEN                  | IN | OUT | GEN         | IN | OUT | GEN          | IN | OUT | GEN                      | IN | OUT |
| TENC00240 ~ Mikes Test IND 2        |                                  |    |     |                      |    |     |             |    |     |              |    |     |                          |    |     |
| TENC00241 ~ billy infra test        |                                  |    |     |                      |    |     |             |    |     |              |    |     |                          |    |     |
| TENC00242 ~ Test bld                |                                  |    |     |                      |    |     |             |    |     |              |    |     |                          |    |     |
| TENC00243 ~ Project for User Manual |                                  |    |     |                      |    |     |             |    |     |              |    |     |                          |    |     |

## MANAGE SURVEYS - TENC00243 ~ PROJECT FOR USER MANUAL

| Name               | Email  |     | Status      |   |
|--------------------|--|-----|-------------|---|
| Front End Planning | <i>Round Closes: 9/18/2014</i>                 | 🔊   | In Progress | 📧 |
| Michael Goggin     | mgoggin@enstoa.com                             |     | Not Started | 📧 |
| Joe Smith          | jsmith@example.com                             | ✎ ✖ | Not Started | 📧 |
| Jane Smith         | janes@example.com                              | ✎ ✖ | Not Started | 📧 |
| Add new person     | <input type="text" value="email@example.org"/> | ✔   |             |   |
| Engineering        |  | ▮   | Not Started | 📧 |
| William Cahill     | wcahill@enstoa.com                             |     | Not Started | 📧 |

## 5. Videreutvikle NTNU til å bli den beste utdanningsinstitusjonen innen prosjekt-, prosjektering- og produksjonsledelse i Europa

Målsetning:

- Styrke undervisningskapasiteten innen BAE området
- Definere den kunnskapen næringslivet etterspør og som studentene bør inneha
- Gjennomgå eksisterende fag og undervisningsplaner og foreta oppgradering av innholdet i studiet

Status

- PhD med tema produktivitet i BA pågår og 5 nye PhD-er under oppstart med tema knyttet til BA
- Prosess på ekstern finansiering av professorer
- Tilsatt Glenn Ballard, grunnleggeren av Lean Construction, som Professor II ved NTNU med egen finansiering
- Integreert samarbeid på tvers av fakulteter på NTNU om prosjektledelsesforskning og -utdanning

metier®

SKANSKA

SINTEF

Jernbaneverket

OEC HOSPITALITET OPTIO FM  
part of RPS Group OEC CONSULTING

BA2015 - EN BAE-NÆRING I VERDENSKLASSE

NTNU  
Det skapende universitet

STATSBYGG

Statnett

Sykehuset i Vestfold

VIANOVA

RAMBOLL

COWI

FAVEO®  
PROSJEKLEDELSE

TERRAMAR™

## 6. Gjennomføre 20-25 demonstrasjonsprosjekter/beste praksis prosjekter

Målsetning:

- Etablere demonstrasjonsprosjekter hvor deltakerbedriften får assistanse og erfaring med implementering av beste praksis innenfor utvalgte områder.
- Etablert este praksis prosjekter som skal dokumentere beste praksis innen ulike tema med basis demonstrasjonsprosjekter og øvrige kilder. i Læring fra demonstrasjonsprosjektene skal formidles på en lett forståelig og anvendbar måte

Fremdrift:

- Det pågår i dag 8 demonstrasjonsprosjekter og 8 beste praksis prosjekter, bl.a innen følgende tema: (BREEAM, Lean, Sikkerhet, Rask fremdrift, OPS, Industrialisering mm)

metier®

SKANSKA

SINTEF

Jernbaneverket

OEC HOSPITALITET OPTIO FM part of RPS Group OEC CONSULTING

BA 2015 - EN BAE-NÆRING I VERDENSKLASSE

NTNU Det skapende universitet

STATSBYGG

Statnett

Sykehuset i Vestfold

VIANOVA

RAMBOLL

COWI

FAVEO PROSJEKTFØLGENDE

TERRAMAR™

Vil du vite mer? Kom på BA2015 konferansen 27. januar

**BA**  
2015

“Det handler om  
**KONTINUERLIG FORBEDRING**”



**STÅLE RØD**  
Administrerende  
direktør, Skanska



**JULIET JIANG**  
Senior Vice  
President,  
BROAD International  
Sustainable Building



**FRØDE KYVÅG**  
Inspirator



**ERIK WOLD**  
Journalist og  
programleder



**JAN TORE SANNER**  
Kommunal og  
moderniserings-  
minister



**TONJE FRYDENLUND**  
Daglig leder,  
Snehetta Oslo



**HARALD NIKOLAISEN**  
Administrerende  
direktør, Statsbygg

metier®

SKANSKA

SINTEF



Jernbaneverket

OEC  
HOSPITALITET  
OPTIO FM  
part of RPS Group  
OEC CONSULTING

BA2015 - EN BAE-NÆRING I VERDENSKLASSE

NTNU  
Det skapende universitet

STATSBYGG

Statnett

Sykehuset i Vestfold

VIANOVA

RAMBOLL

COWI

FAVEO®  
PROSJEKTLÆDELSE

TERRAMAR™